



Agrargenossenschaft Tirschendorf eG  
Schönecker Straße 35  
08606 Tirschendorf

Telefon: 037421/70240  
Telefax: 037421/702410

Internet: [www.agteg.de](http://www.agteg.de)  
E-mail: [info@agteg.de](mailto:info@agteg.de)



# *Haferanbau- eine Alternative für die Fruchtfolge*





# *Vorstellung*



Nicht ganz aktuell ;-)

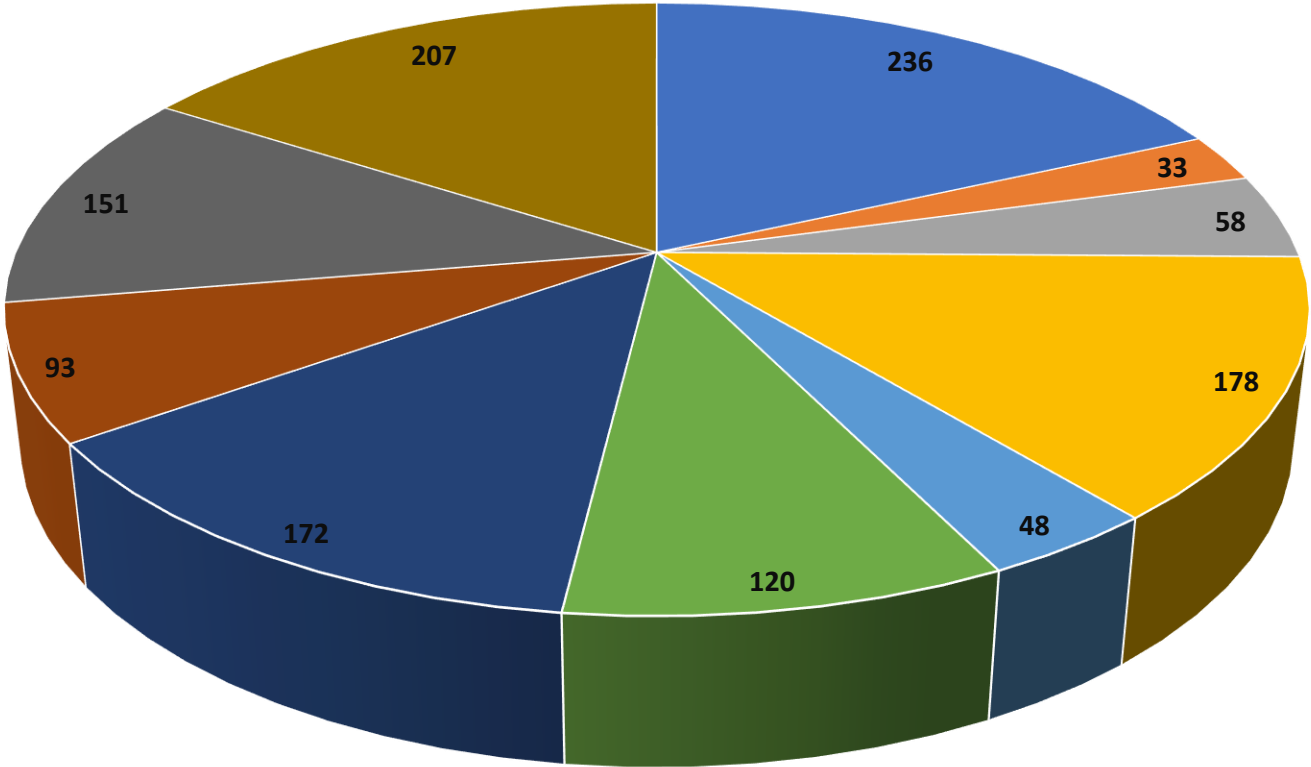


# *Betriebsvorstellung*





# Anbauplan 2025



■ Wintererbsen ■ Grasvermehrung ■ Kartoffeln ■ Mais ■ Erbsen ■ Hafer ■ Weizen ■ Tritikale ■ Wintergerste ■ Sommergerste







# *Aussaat Hafer*







# *Agronomische Kennzahlen*





# *Hafer 2019*



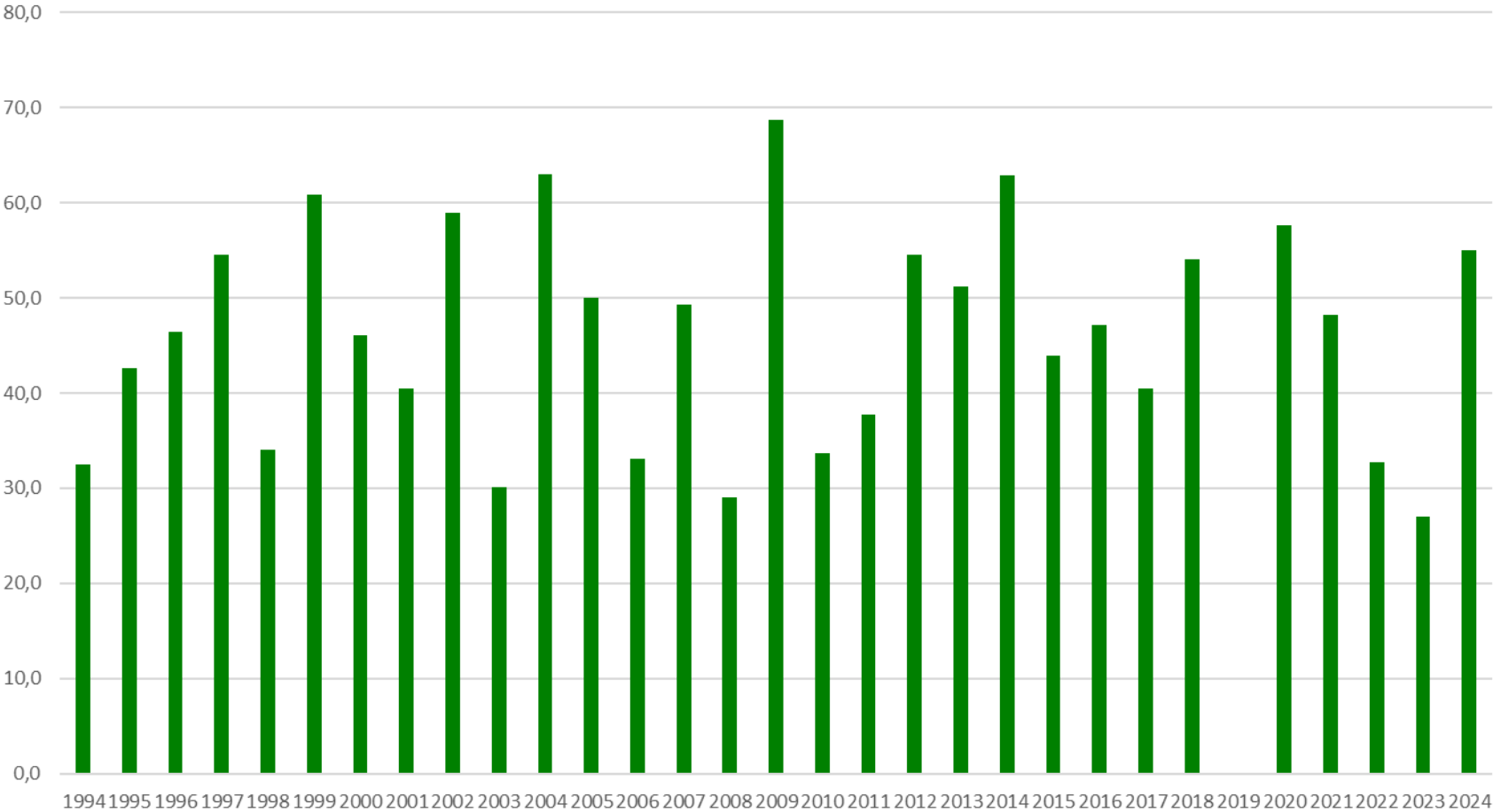


# *Hafer als Erosionsschutz*



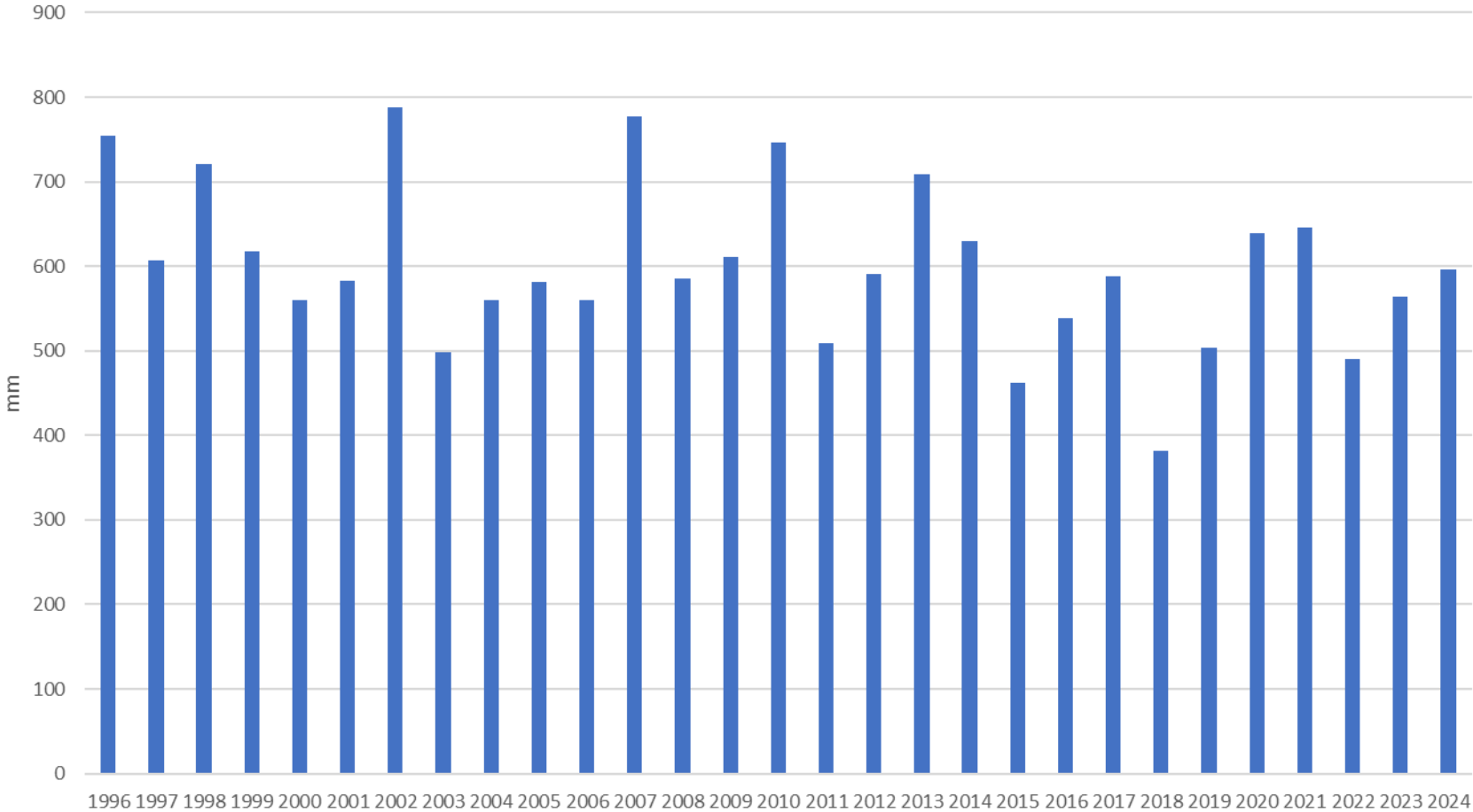


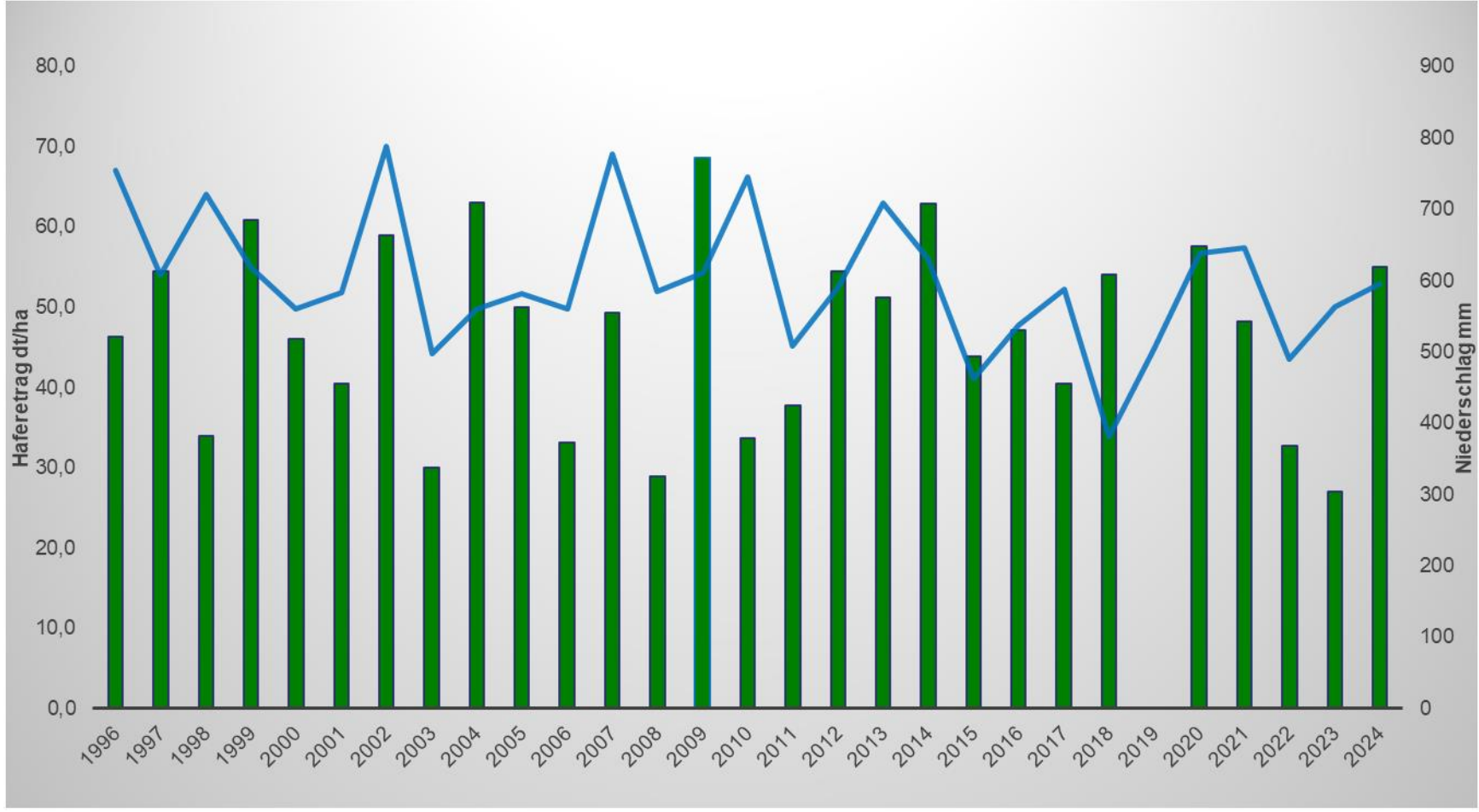
# *Hafererträge*





# Niederschlag







# Vorfruchtwirkung

ÜBERSICHT 1: SO VIEL NÄHRSTOFFE LIEFERN DIE KULTUREN ZURÜCK

Humuswirkung	neutral bis mehrend		mehrend						zehrend		
	Getreide	Hafer	Körnermais	Raps	Sonnenblumen	Soja	Ackerbohnen	Körnererbsen	Silomais	Rüben	Kartoffeln
Rücklieferung nach Ertrag (t/ha)	9,0	7,0	10,0	4,5	4,0	3,5	6,0	5,5	60	75	60
<b>Hauptnährstoffe (kg/ha)</b>											
Stickstoff (N)	55	45	60	70	40	80	110	90	15	60	50
Phosphor (P <sub>2</sub> O <sub>5</sub> )	10	10	25	15	25	25	25	25	5	35	15
Kalium (K <sub>2</sub> O)	80	90	180	180	140	100	120	100	40	200	100
Magnesium (MgO)	10	10	25	20	15	10	15	15	5	40	25
Kalzium (CaO)	40	35	80	130	110	60	70	60	20	90	70
Schwefel (S)	5	5	5	65	25	20	25	20	1	10	10
<b>Spurenelemente (g/ha)</b>											
Bor	40	35	60	450	350	250	300	250	20	250	150
Eisen	300	400	300	250	200	200	200	180	100	250	300
Kupfer	30	35	50	40	30	30	30	30	25	30	70
Molybdän	0,5	0,5	0,8	2,5	1,5	1,5	1,5	1,5	0,5	1,0	1,0
Mangan	200	300	350	200	150	150	150	180	150	250	250
Zink	50	70	150	80	80	80	100	80	50	100	50

top agrar; Quelle: N.U. Agrar GmbH



# Phytosanitäre Aspekte

**ÜBERS. 2: MONOKOTYLE WIRTSPFLANZEN VON ERREGERN**

bodenbürtige (Fruchtfolge-) Krankheiten	Weizen	Winter- gerste	Hafer	Mais	Quecke	Weidelgras	Ackerfuchs- schwanz	Flughafel	Hirsen
Gerstenmosaikvirus		•••••							
Weizenmosaikvirus	•••••				?	?			
<i>Gaeumannomyces graminis</i>	•••	•••			••••	••	••		??
<i>Cephalosporium gramineum</i>	•••	••			•••	••			
<i>Rhizoctonia cerealis</i>	••	••		••	••	••	••		••
<i>Microdochium nivale</i>	••	•••			••	••••	•••		
<i>Fusarium culmorum</i>	•	•			•	••			
<i>Fusarium gram.</i>	•••	•		•••		•	?		•••
<i>Fusarium poae</i>	••		•					•	

Anfälligkeit: ••••• = sehr hoch ; • = gering; ? = vermutet;  
 top agrar; Quelle: N.U. Agrar GmbH





# *Vermarktung Hafer*





*Vielen Dank für Ihre Aufmerksamkeit!*

