

Ist die Herbstsaat von Sommerhafer sinnvoll?

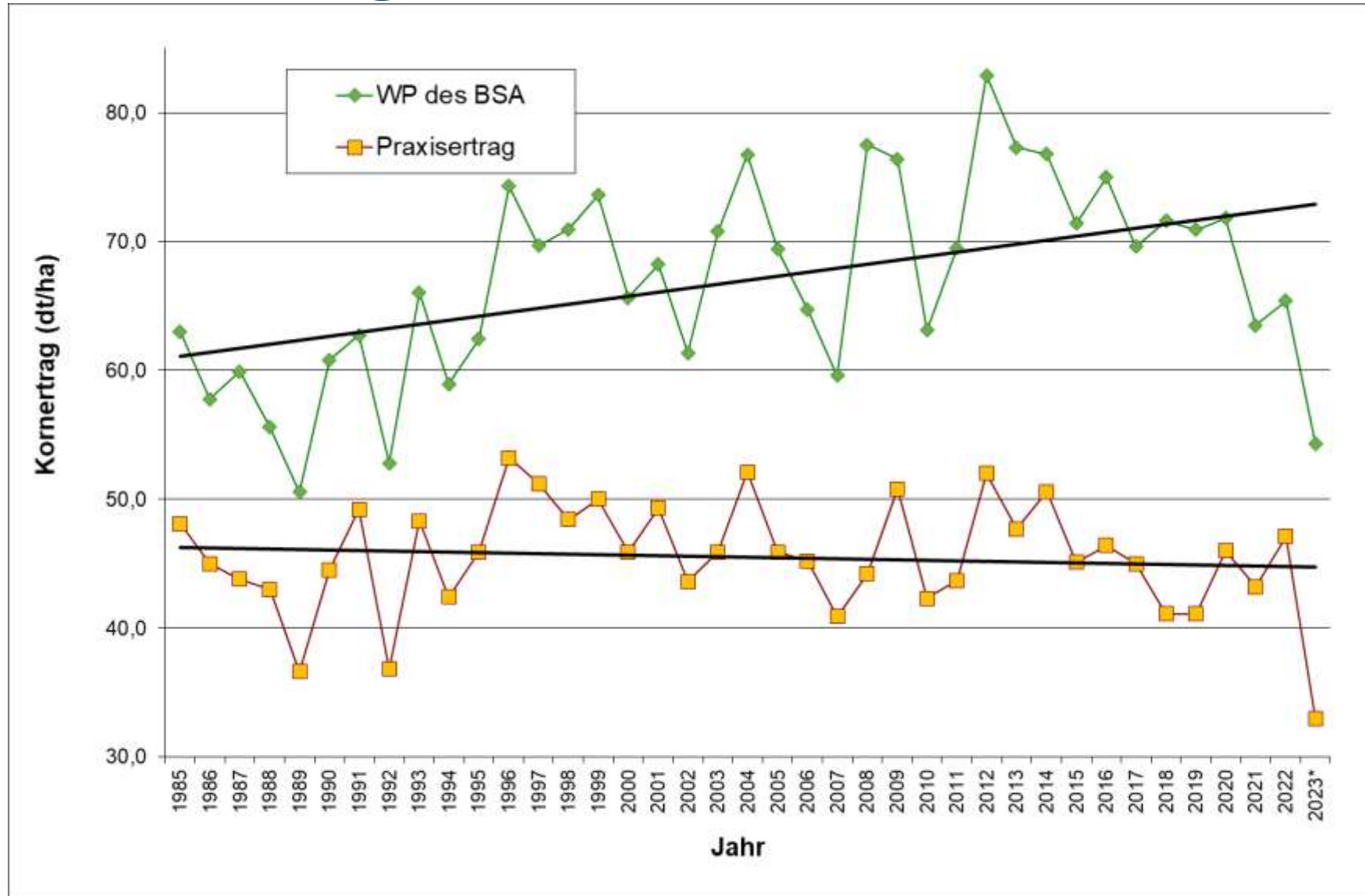
Haferforum Nord des VGMS

Dr. Steffen Beuch, Nordsaat Saatzucht GmbH Granskevitz/Rügen,
Vorsitzender des Internationalen Haferkomitees

09. November 2023, Media-Docks Lübeck

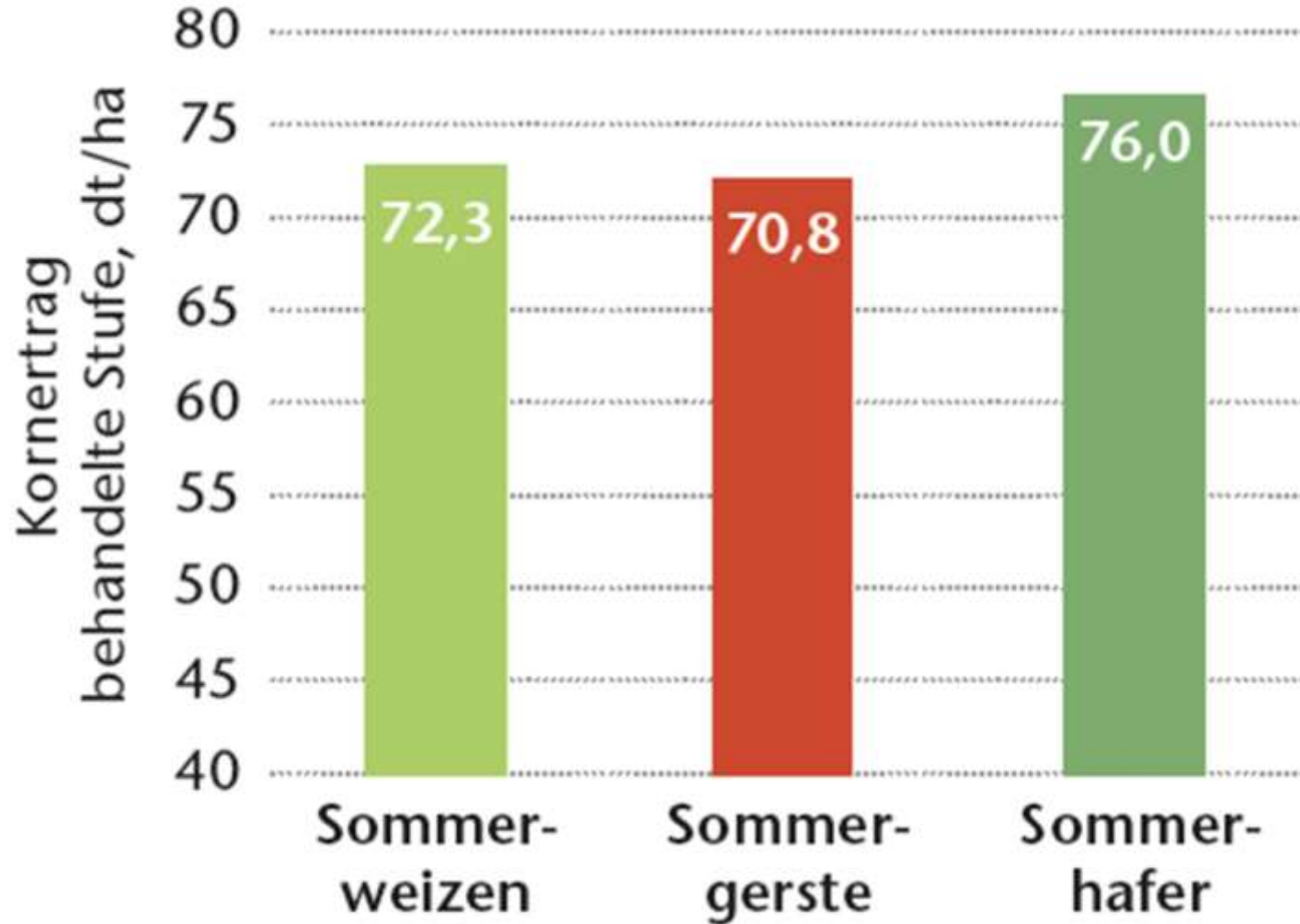


Ertragsentwicklung Hafer in Deutschland



Ertragsvergleich Sommergetreide Landessortenversuche

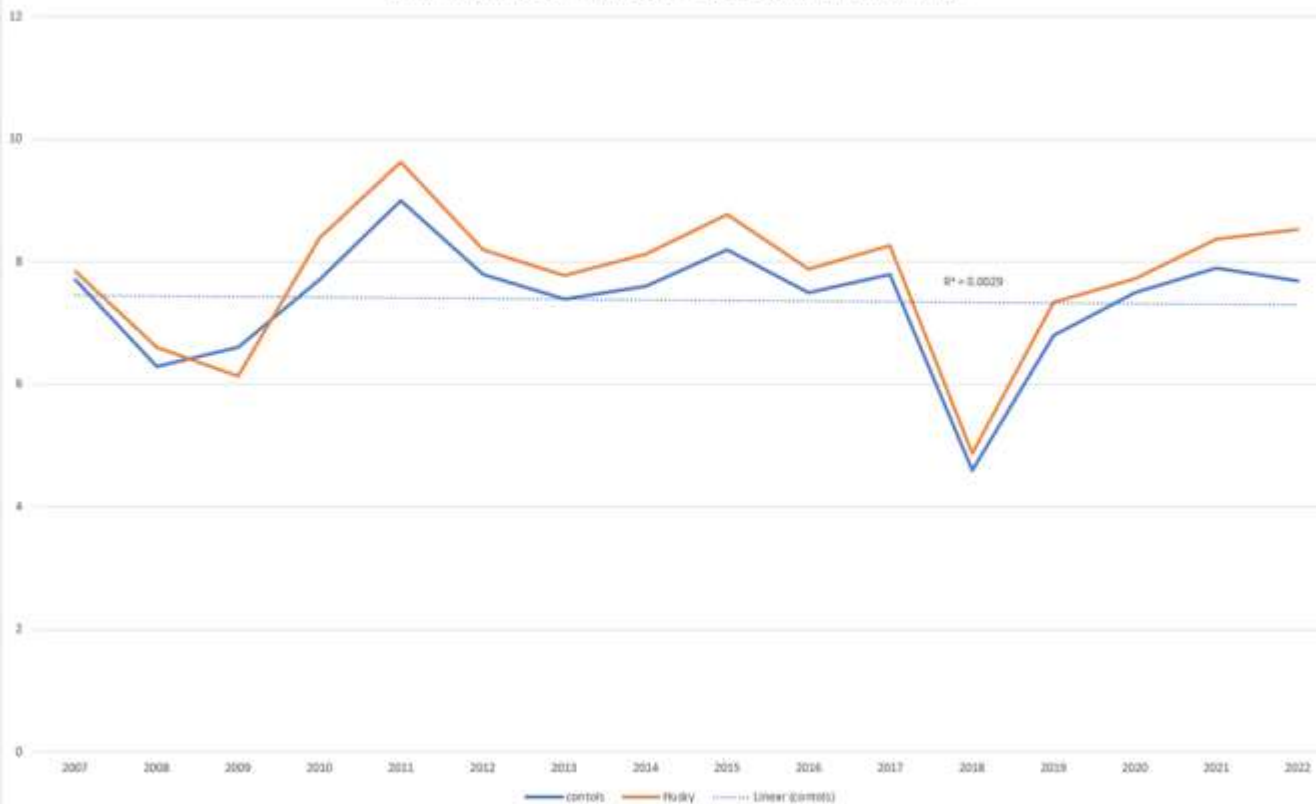
(Datenquelle: LSV Lö.+V.-Standorte 2011-2021, orthogonal, n=40)



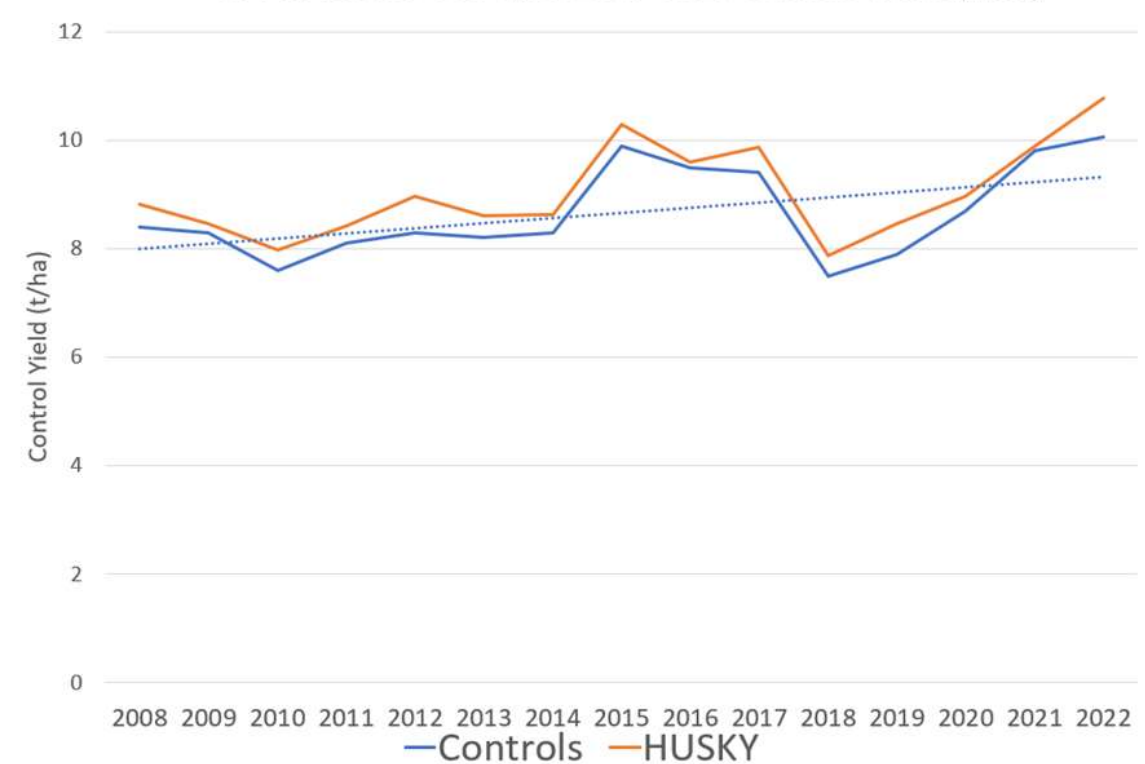
Haferertrag in offiziellen Feldversuchen Irland

(Datenquelle: Ministerium für Landwirtschaft, Ernährung und Meeresangelegenheiten Irland)

DAFM Spring Oat Trials 2007-2022 Control Yields (t/ha)

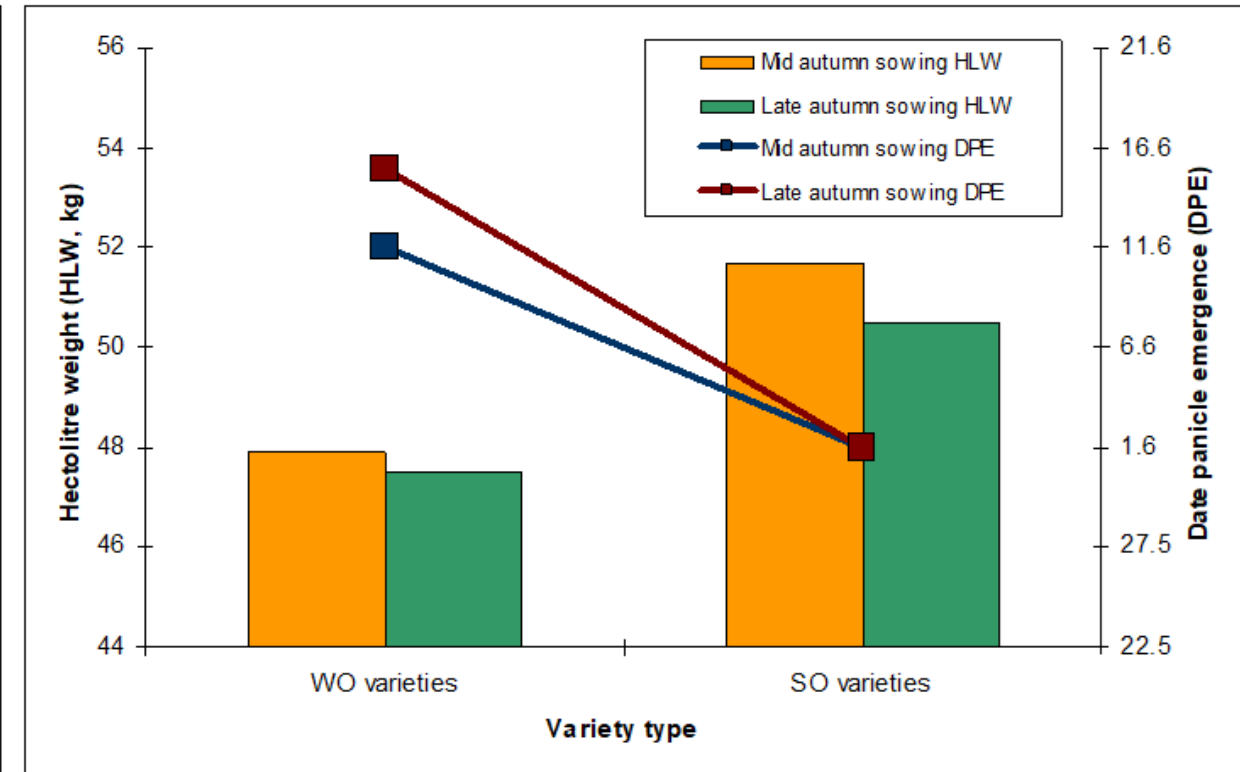
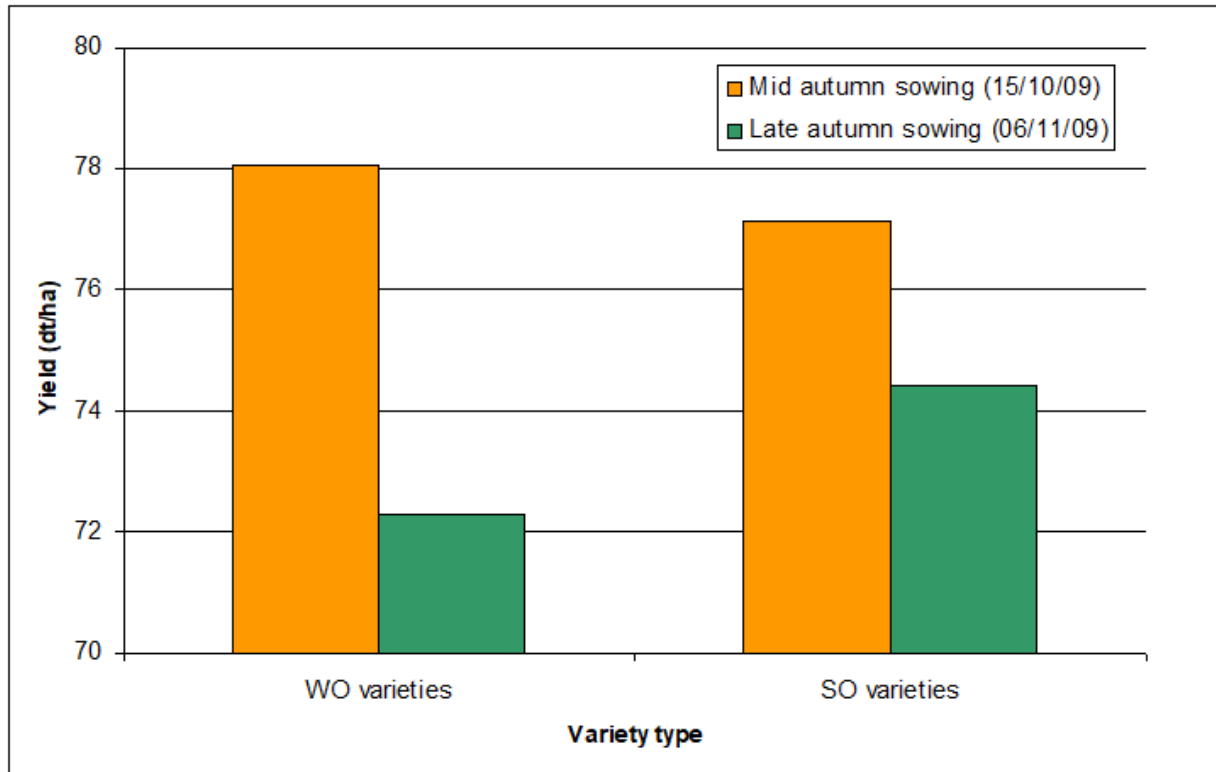


DAFM Winter Oat Trials 2007-2021 Control Yields (t/ha)



Spätsaatversuch Hafer Großbritannien 2010

(keine Auswinterung, jeweils drei Sorten zusammengefasst)



Quelle: QUOATS Projekt, Saaten-Union
Versuchsstandort Cowlinge (Newmarket, Suffolk)





ENHANCING EUROPEAN AGROBIODIVERSITY

<https://www.cropdiva.eu/>



This project has received funding from the European Union's Horizon 2020 research and innovation program under grant agreement NO 101000847

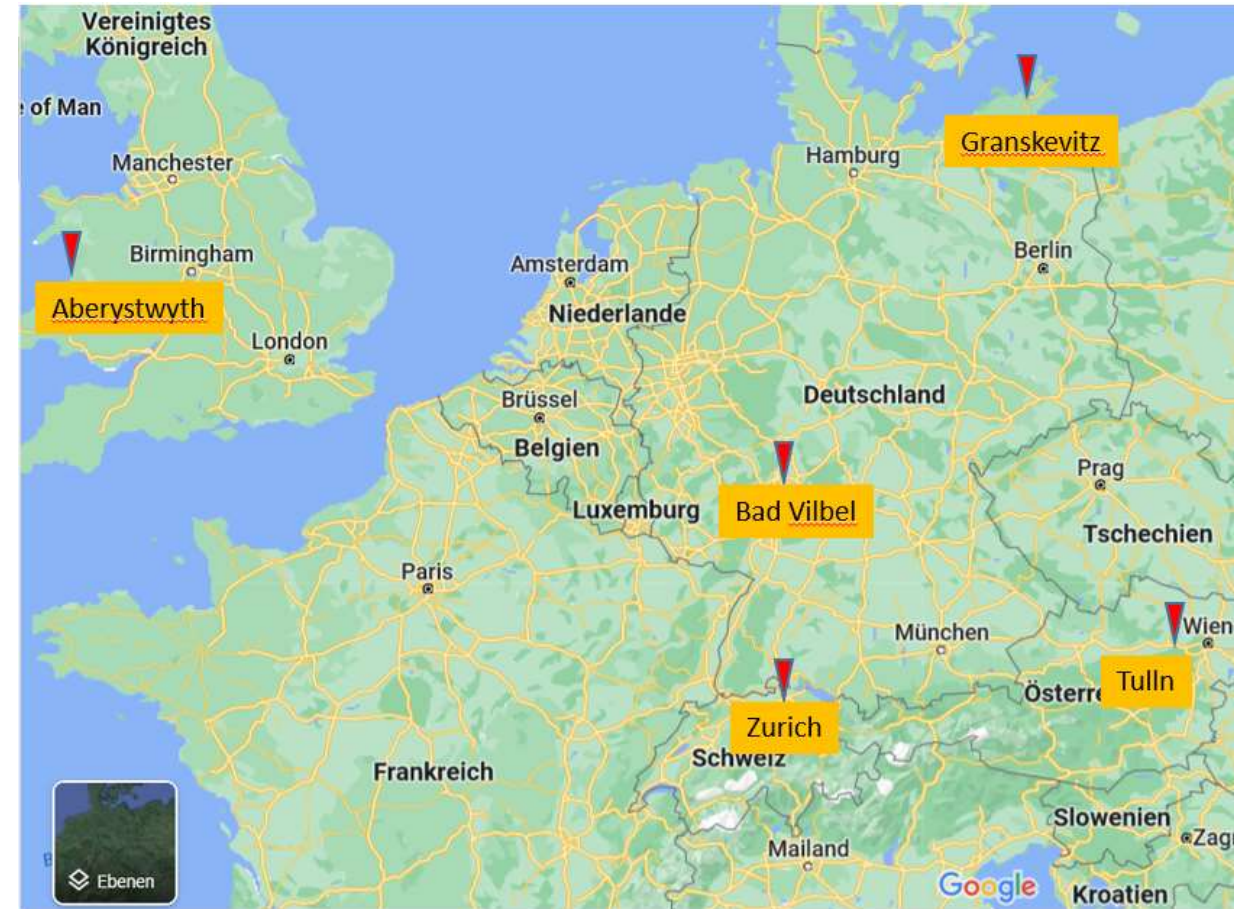
European Union
the European Union



Feldversuche Sommerhafer in Herbstsaat 2021-22

Quelle: Cropdiva – WP2

- **Material:** 250 Sommerhafer-Sorten, Zuchtlinien und weitere Hafergenetik, die einen Großteil der Hafervielfalt in Europa abdecken; GBS genotypisiert (frühere Arbeiten)
- **Standorte:** Wales, Deutschland (2x) Schweiz, Österreich
- **Aussaattermin:** Herbstsaat und Frühlingsaat
- **Versuchsdesign:** Parzellenversuche, augmented design
- **Merkmalerfassung:** agronomische Merkmale (Pflanzenlänge, Rispschieben, Lagerneigung, Krankheiten, Auswinterung – Bonitur und digitales Image über Canopeo) Ertrag, Kornqualität, Mykotoxine (ausgewählte Proben)

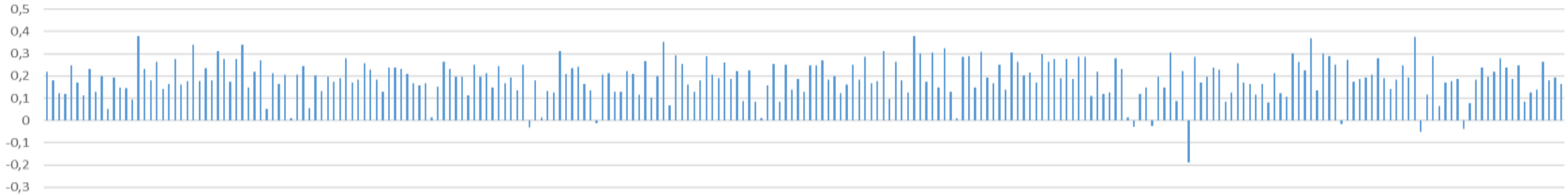




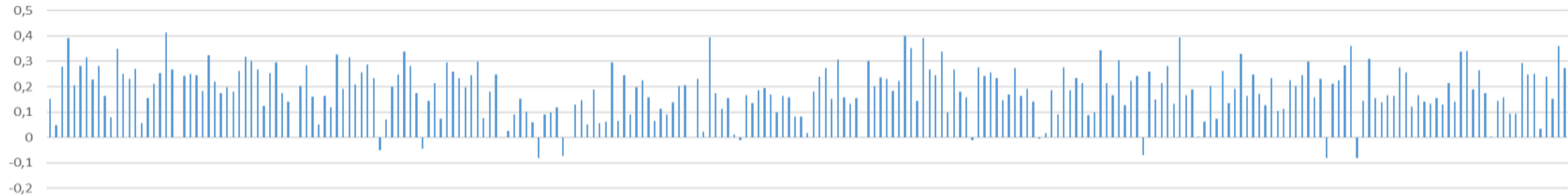
Kornertrag Aussaat Herbst vs. Frühjahr

(nur Sommerhafersorten, n=250)

Bad Vilbel



Tulln

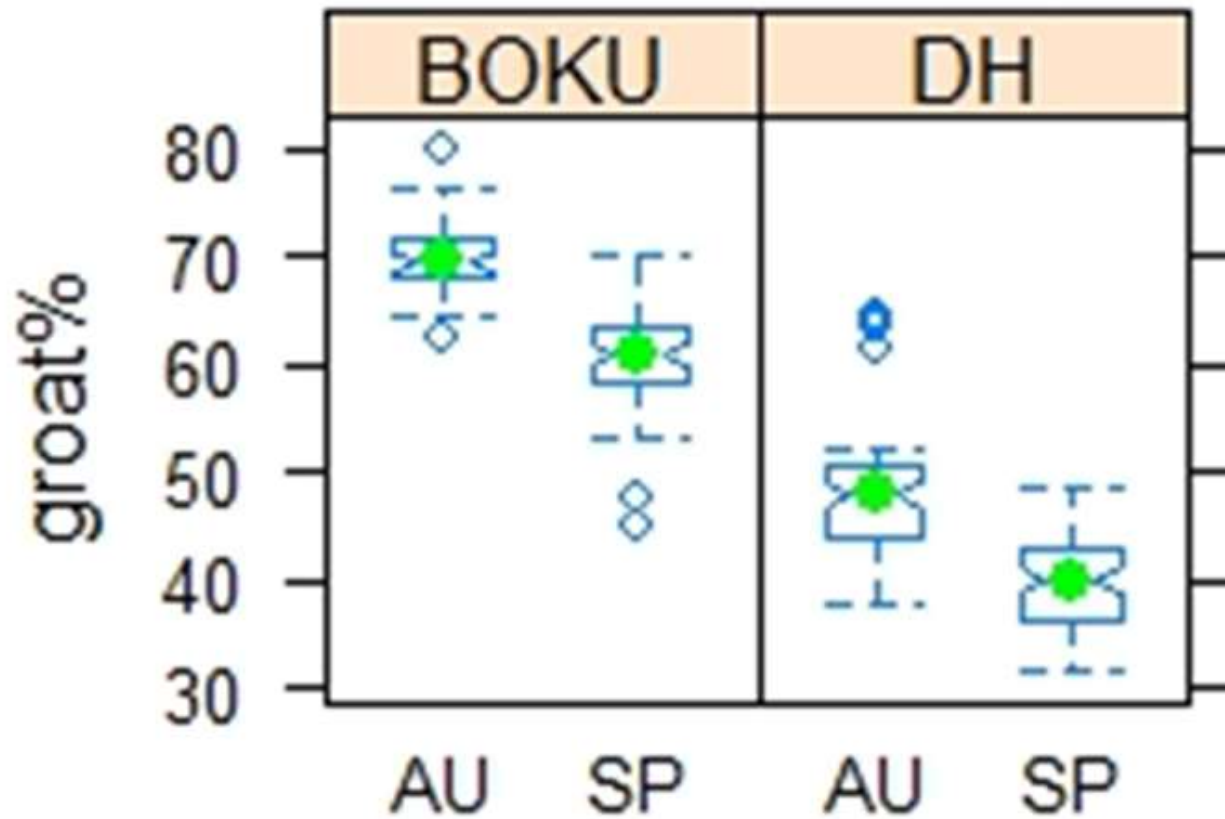


Granskevitz



Kornqualität Aussaat Herbst vs. Frühjahr

(nur Sommerhafersorten, n=250)



SITE-AND-TRAIT α	<u>AU</u> α	SP α
BOKUα		
β -GLU·%·DM α	2.2 α	2.2 α
FAT·%·DM α	6.0 α	6.2 α
STARCH·%·DM α	60.2 α	58.5 α
PROTEIN·%·DM α	15.6 α	17.2 α
DHα		
β -GLU·%·DM α	2.8 α	2.5 α
FAT·%·DM α	7.4 α	6.4 α
STARCH·%·DM α	61.7 α	57.5 α
PROTEIN·%·DM α	13.2 α	16.9 α

Erste Aussagen der Versuche

- ✓ Interessanterweise kompensierten viele Sommerhaferpflanzen die Frostschäden durch eine gute Bestockung.
- ✓ Am Ende stand ein Mehrertrag für Sommerhafer in Herbstsaat von 26 % gegenüber Frühlingsaat über alle Sorten und Standorte hinweg!
- ✓ Der geringste Unterschied zwischen Herbst- und Frühlingsaat wurde auf der Insel Rügen mit 16 % gemessen, der höchste Ertragsunterschied wurde in Aberystwyth mit 40 % über alle Sorten hinweg festgestellt.
- ✓ Außerdem übertrafen moderne Sorten wie DELFIN und YUKON ältere Sorten sehr deutlich im Kornertrag, was den Zuchtfortschritt verdeutlicht.
- ✓ Zusätzlich zu den höheren Erträgen war der Kerngehalt bei den im Herbst gesäten Haferarten um 8 % höher als bei den im Frühjahr gesäten Sorten.
- ✓ Im Gegensatz dazu sank der Proteingehalt um durchschnittlich 2,5 %, was mit dem höheren Kornertrag zusammenhängt.
- ✓ Besonders geeignete Sorten für die Herbstsaat sind nach dem ersten Versuchsjahr DELFIN, CURLY und ZORRO.



**Vielen Dank für
die
Aufmerksamkeit!**