



SchapfenMühle  
Haferforum  
19.11.2024



# Produktionsbereiche



Schälmühle



Mehlmühle



Puffing



Kleinpackungen



Backgroundstoffe

# Hafer-Produkte



Haferflocken  
Großblatt



Haferkleie



Haferkerne



Hafergrütze



Haferflocken  
Kleinblatt



Haferflockenmehl



Hafer gepufft



# Hafer-Produkte



# Qualitätsmanagement



Hoher Qualitätsanspruch der  
Produkte als oberstes Ziel



Sicherheit und Rückverfolgbarkeit



Strenge Kontrollen und konsequentes  
Qualitätsmanagement aller Prozesse



# Unser Getreide



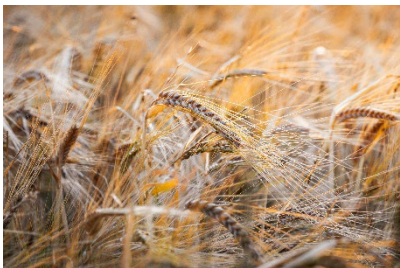
Dinkel



Emmer



Weizen



Roggen



Gerste



Hafer

# Vertragsanbau



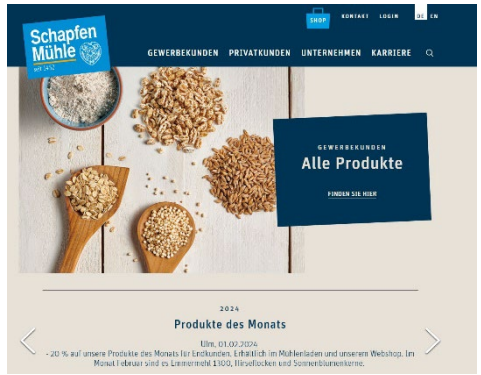
Enge Zusammenarbeit  
mit regionalen Landwirten  
→ Sortenauswahl,  
Anbaumethoden, ökologischer  
Anbau

Ca. 250 Vertragslandwirte

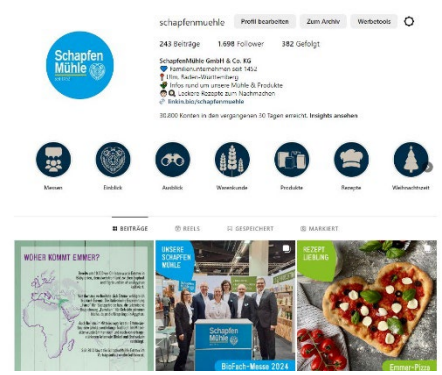
Dinkel und Emmer  
weitgehend aus regionalem  
Vertragsanbau

# Schauen Sie vorbei

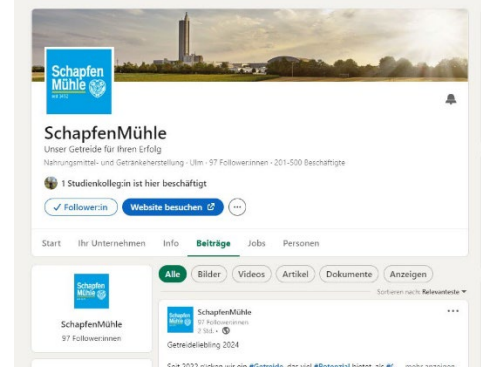
Wir freuen uns auf Ihr Like! ❤️



SchapfenMühle-Website



Instagram



LinkedIn



Emmer Infoseite



Facebook



Beta-Glucan Infoseite