

# Landessortenversuche Hafer in Bayern, Thüringen und Sachsen

Institut für Pflanzenbau und Pflanzenzüchtung

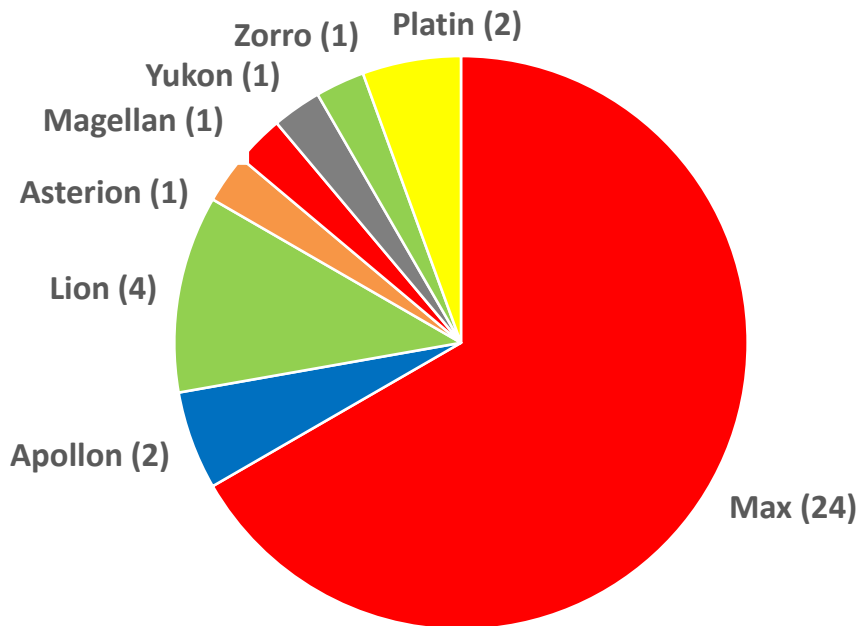
Dr. Lorenz Hartl, Ulrike Nickl

19.11.2024

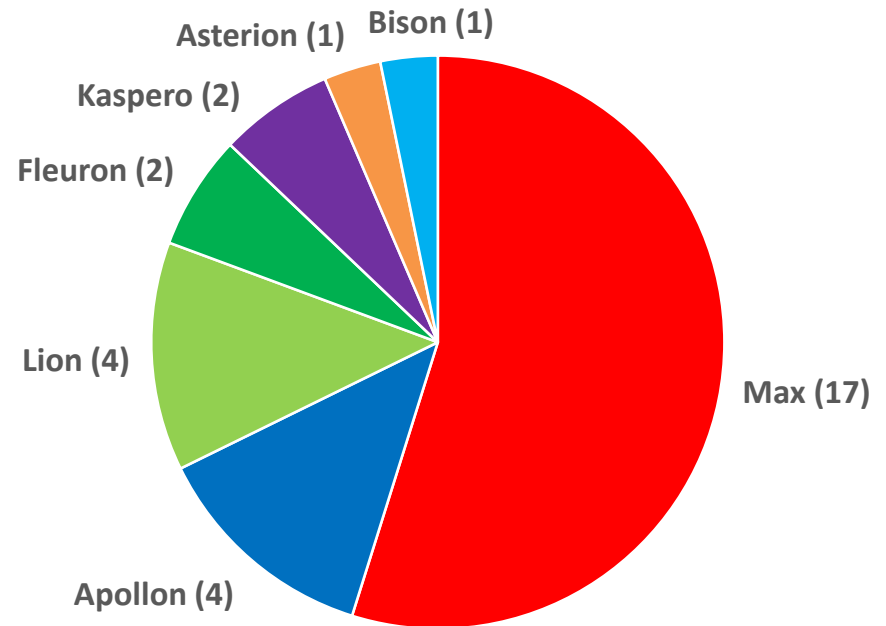
---

# Sortenverteilung in der Praxis, Bayern 2024

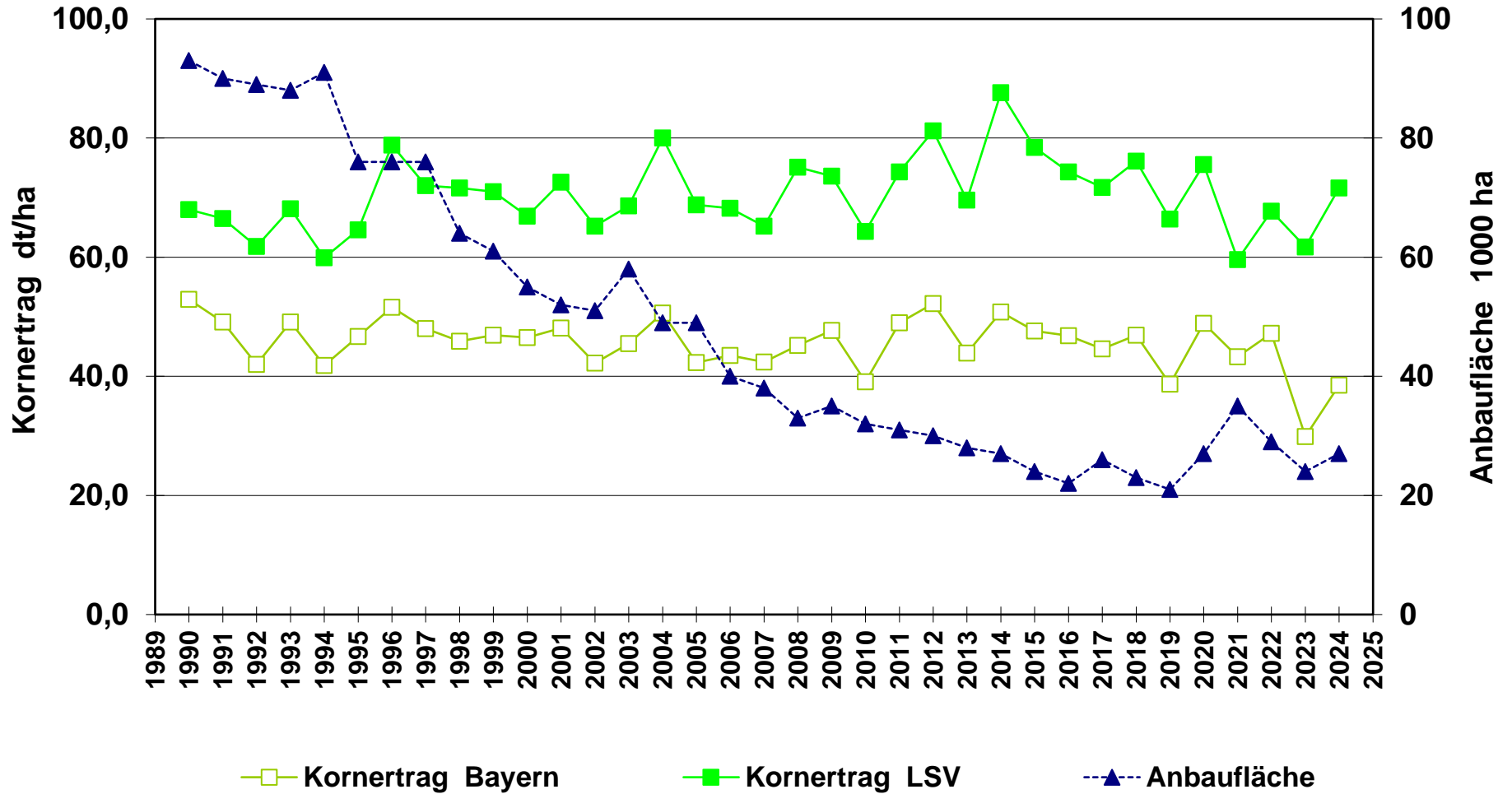
## Konventionell



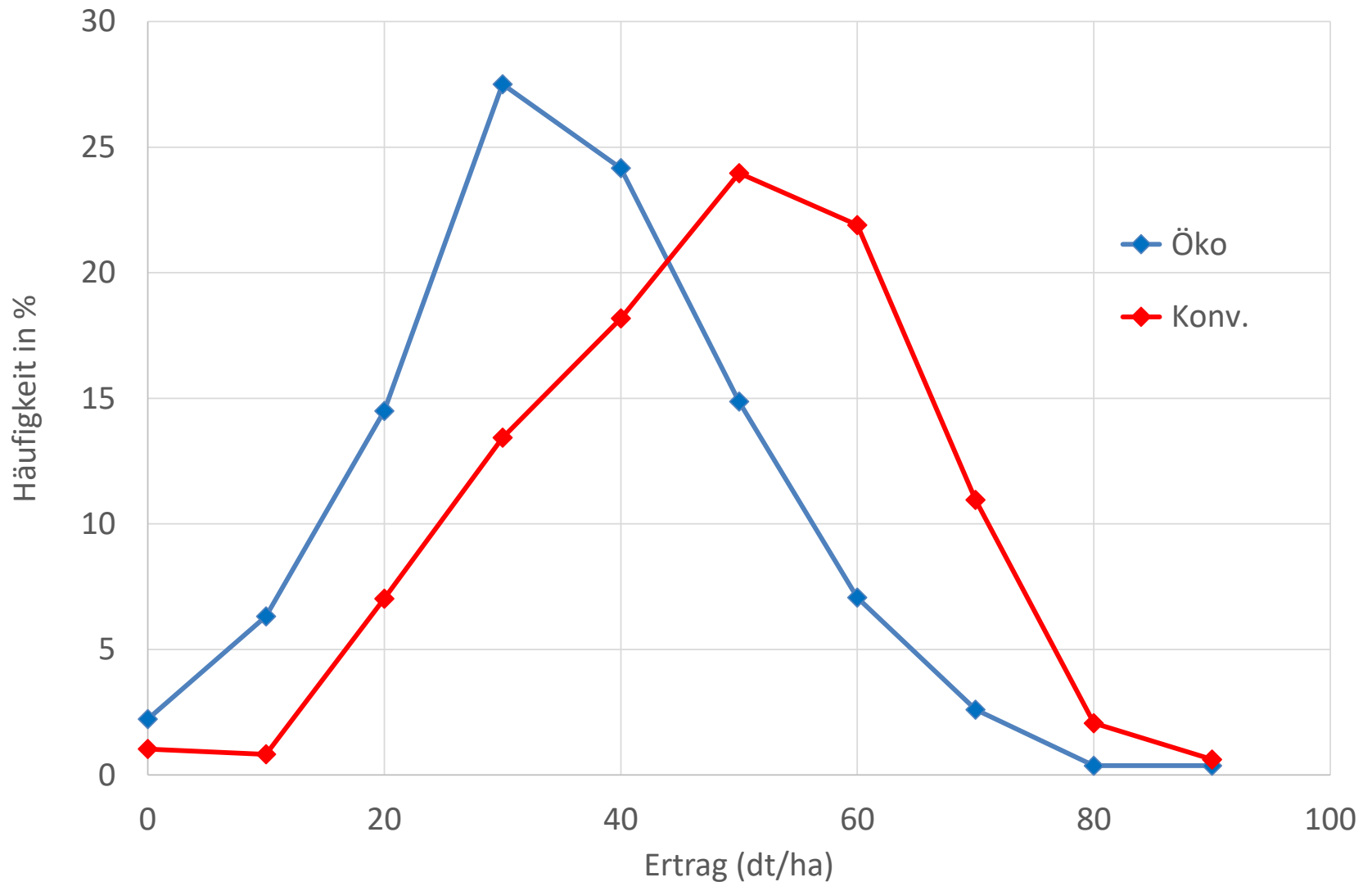
## Ökologisch



# Hafererzeugung in Bayern



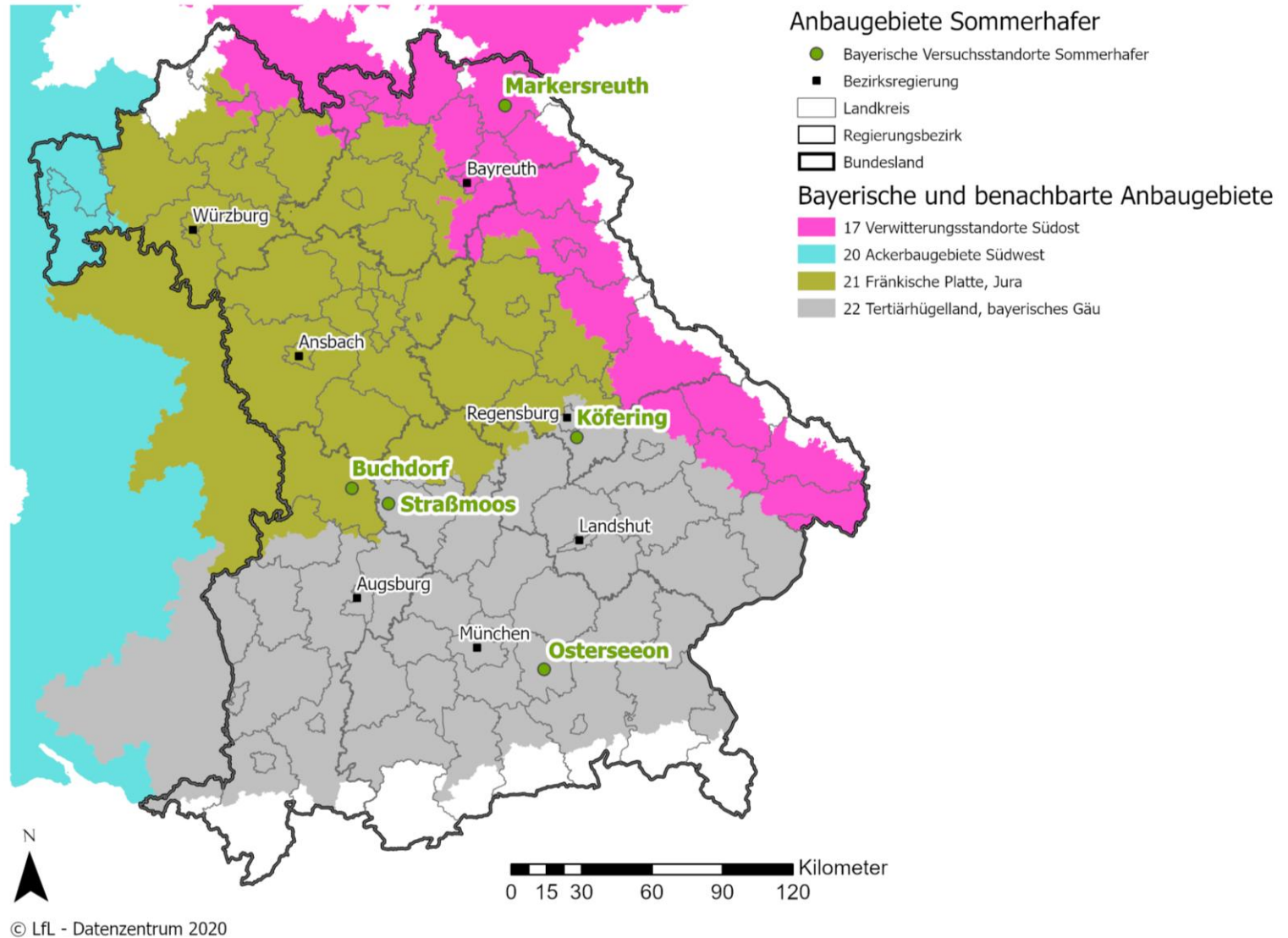
# Hafer-Praxiserträge, Bayern, 2015-2024



---

# Ergebnisse der Landessortenversuche (LSV) Sommerhafer in Bayern

# LSV-Hafer Standorte



# Sommerhafer LSV Erträge 2024

Sorte	Straßmoos	Osterseeon	Köfering	Buchdorf
Max	102	100	99	104
Lion	99	96	96	95
Magellan	105	98	100	104
Platin	98	98	100	100
Asterion	97	99	102	97
Karl	105	106	108	103
Waran	100	99	102	100
Caledon	98	102	99	97
Erlbek EU	98	103	94	100
<b>Mittel dt/ha</b>	<b>58,8</b>	<b>64,8</b>	<b>87,0</b>	<b>75,7</b>

# Sommerhafer LSV Erträge 2024 und mehrjährig

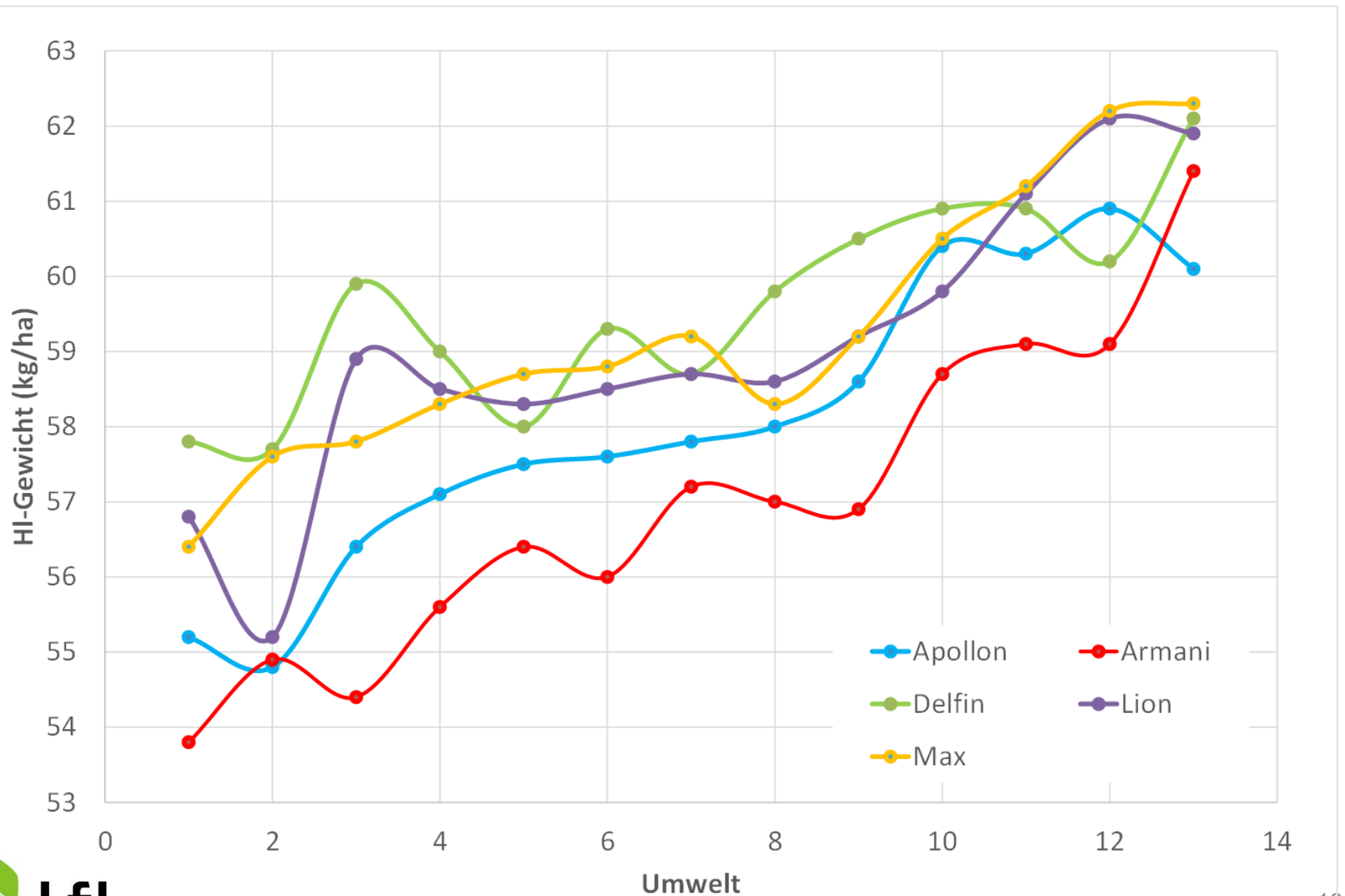
Sorte	Sorteninhaber / Vertrieb	Zul.- jahr	Spel- zen- farbe	Vermehrungs- fläche (ha)		Kornertrag relativ	
				2023	2024	Anbaugebiete Süddeutschland	
						2024	mehrj.
						<b>abschließende Bewertung</b>	
<b>Max</b>	Saatzucht Bauer / I.G. Pflanzenzucht	2008	gelb	<b>209</b>	<b>194</b>	<b>99</b>	<b>98</b>
<b>Lion</b>	Nordsaat / Saaten-Union	2018	gelb	<b>49</b>	<b>54</b>	<b>95</b>	<b>98</b>
<b>Magellan</b>	Nordsaat / KWS Lochow	2020	gelb	<b>20</b>	<b>5</b>	<b>102</b>	<b>101</b>
<b>Platin</b>	Nordsaat / Saaten-Union	2021	gelb	<b>6</b>	<b>44</b>	<b>98</b>	<b>99</b>
<b>Asterion</b>	Nordsaat / Hauptsaat	2022	gelb	<b>15</b>	<b>-</b>	<b>100</b>	<b>98</b>
<b>Karl</b>	SZB Polska / I.G. Pflanzenzucht	2022	gelb	<b>61</b>	<b>66</b>	<b>104</b>	<b>102</b>
						<b>vorläufige Bewertung</b>	
<b>Waran</b>	Nordsaat / Saaten-Union	2023	gelb	<b>-</b>	<b>21</b>	<b>101</b>	<b>102</b>
<b>Caledon</b>	Nordsaat / Hauptsaat	2023	gelb	<b>-</b>	<b>-</b>	<b>103</b>	<b>102</b>
<b>Erlbek EU</b>	Secobra	2021	gelb	<b>-</b>	<b>-</b>	<b>99</b>	<b>99</b>
<b>Mittelwert dt/ha</b>						<b>65,5</b>	<b>67,6</b>



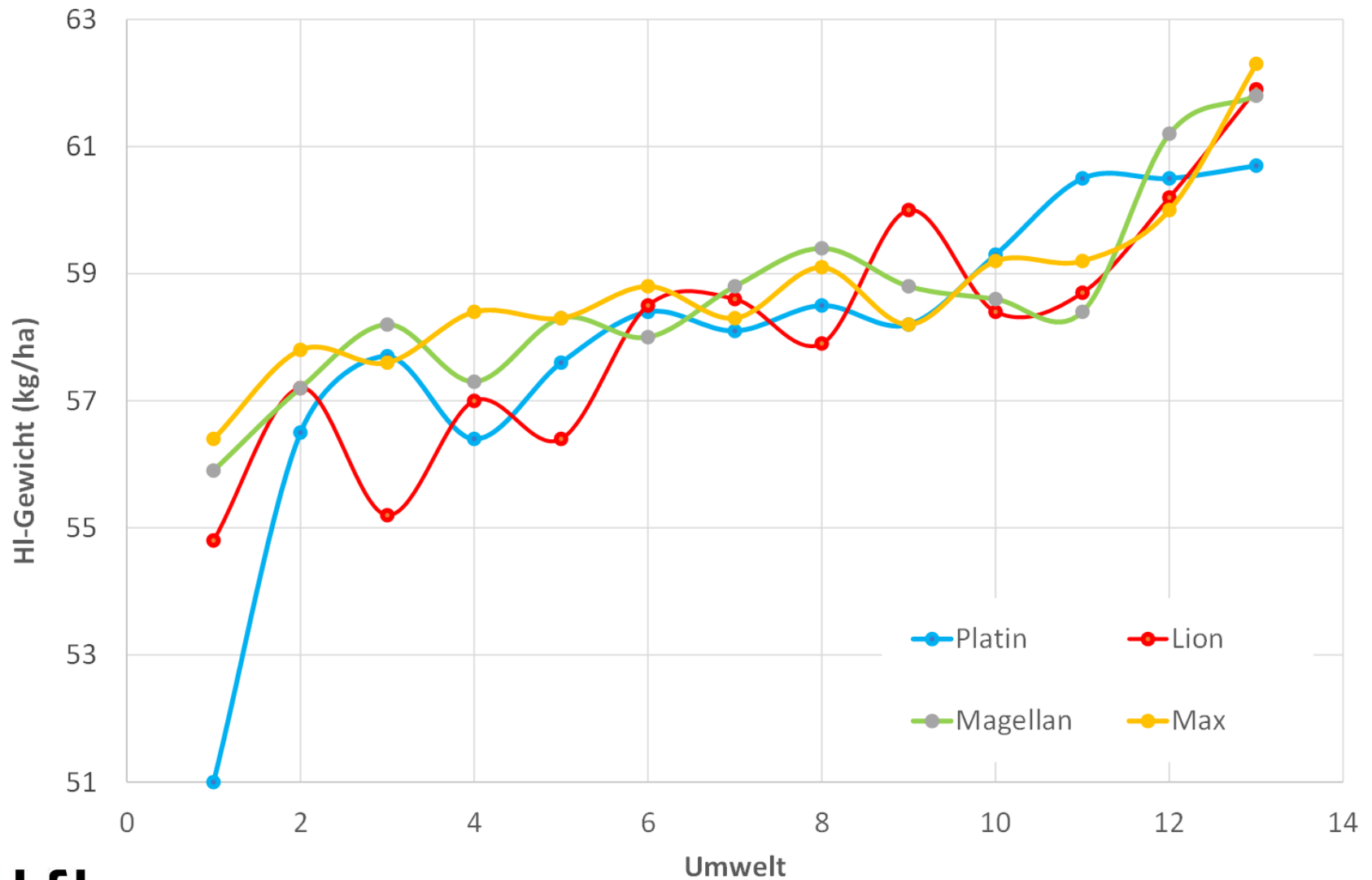
# Sommerhafer Qualitätsuntersuchungen, LSV Bayern, 2022-2024

Sorten	Anzahl Versuche	Korn- ertrag relativ	Kern- ertrag relativ	Spelzen- anteil %	hl- Gewicht kg	TKG Gramm	Sortierung in %		BSA-Note Anteil nicht ent- spelzter Kö.
							> 2,5 mm	> 2,0 mm	
<b>abschließende Bewertung</b>					<b>&gt; 52-54 kg</b>			<b>&gt; 90 %</b>	
Max	13	100	100	31,7	58,7	32,5	38	95	4
Lion	13	98	100	29,7	58,1	34,1	50	97	2
Magellan	13	101	98	33,0	58,6	34,5	29	94	4
Platin	13	99	100	30,8	58	35,4	39	96	3
<b>vorläufige Bewertung nach zwei Prüffahren</b>									
Asterion	8	99	99	31,4	58,6	35,2	50	97	2
Karl	8	105	110	28,0	58,9	34,2	48	96	2
Erlbek EU	6	98	99	30,6	58,4	35,1	54	97	
<b>Trendbewertung nach einem Prüffahr</b>									
Waran	4	101	97	33,2	57,2	37,2	58	96	2
Caledon	4	99	95	33,2	58,2	35,7	56	96	2
<b>Mittel</b>		<b>67,2</b>	<b>46,3</b>	<b>31,3</b>	<b>58,3</b>	<b>34,9</b>	<b>46,7</b>	<b>96</b>	

# Hektolitergewichte, LSV Bayern, 2019-22



# Hektolitergewichte, LSV Bayern, 2022-24



# Sortenbeschreibung Sommerhafer 2024

Sorte	Spelzenfarbe	Wachstumsmerkmale						Resistenz Mehltau <sup>1)</sup>	Ertragskomponenten				Qualität			
		Risp.-schieb.	Reife	Reifev. Stroh	Pflanz. länge	Standfestigk.	Halmknicken		Best.dichte	Kornz./Rispe <sup>1)</sup>	TKG	Korntrag	Sort.>2,0mm	Sort.>2,5mm	Hektol.gewicht	Spelzenanteil
<b>mehrfährig geprüfte Sorten</b>																
Max	g	(+)	(+)	+	(+)	(-)	-	o	o	(+)	o	(+)	++	(+)	+	++
Lion	g	o	o	o	(+)	(+)	(+)	(-)	(-)	++	o	(+)	++	+	+	+++
Magellan	g	o	o	o	(-)	o	o	o	(-)	o	(+)	+	++	o	+	+
Platin	g	(+)	(+)	o	o	o	(+)	+	(-)	(+)	(+)	(+)	++	(+)	+	++
<b>zweijährig geprüfte Sorten</b>																
Asterion	g	o	o	(-)	o	o	o	+++	o	o	(+)	(+)	++	+	+	++
Karl	g	(+)	o	(-)	o	(-)	(+)	+++	o	+	o	+	++	+	+	+++
Erlbek EU	g	(+)	o	*	o	*	o	*	o	*	(+)	(+)	++	+	+	++
<b>einjährig geprüfte Sorten</b>																
Waran	g	(+)	(+)	o	(-)	(+)	+	o	(-)	+	+	+	++	++	(+)	+
Caledon	g	(+)	o	(-)	(-)	(-)	(+)	+++	o	o	(+)	+	++	++	+	+

<sup>1)</sup> Einstufung nach Beschreibender Sortenliste 2024

\* keine Einstufung

+++ = sehr gut/sehr hoch/sehr früh/ sehr kurz, ++ = gut bis sehr gut, hoch bis sehr hoch, früh bis sehr früh, kurz bis sehr kurz, + = gut/hoch/früh/kurz, (+) = mittel bis gut/hoch/früh/kurz  
o = mittel, (-) = mittel bis schlecht/gering/spät/lang, - = schlecht/gering/spät/lang

# Sortenempfehlung Sommerhafer Bayern 2025

	konventionell	ökologisch 2024 nicht aktualisiert
Standard-Sorten	Lion Magellan Max	Apollon Lion Max Patrick (Nackthafer)
Einlauf	Karl	-
Auslauf	-	-

# LSV Sachsen-Anhalt/Sachsen/Thüringen

Intensität	Sorte	2022										2024										2023-2024	2022-2024										
		Böhnshausen	Dachwig	Dornburg	Kirchengel	Nossen	Pommritz	Walbeck	Christgrün	Forchheim	Hayn	N=10	Kirchengel	Nossen	Pommritz	Walbeck	Burkendorf	Forchheim	N=6	Dachwig	Dornburg	Kirchengel	Nossen	Pommritz	Walbeck	Burkendorf	Christgrün	Forchheim	Hayn	N=10	N=16	N=26	
mit Fungizid	Max (B)	102	100	101	95	100	99	103	117	102	93	101	104	103	94	103	98	96	99	95	102	100	100	97	97	92	95	101	99	98	98	99	
	Lion (B)	102	100	100	101	100	100	99	98	100	98	100	100	100	103	100	98	95	99	104	96	95	98	96	96	95	96	98	99	97	98	99	
	Platin (B)	98	105	100	100	101	97	104	92	100	106	100	100	98	103	98	101	102	100	101	102	100	95	103	99	98	103	100	95	100	100	100	
	Karl	103	103			100							100	116	101	98	107	100	103	99	103	93	98	96	94	111	102	105	88	99	100		
	Magellan (B)	98	95	100	105	99	103	94	94	98	103	99	96	100	101	100	103	107	101	100	100	105	107	103	109	115	106	100	108	105	104	102	
	Asterion	89	106			103							92	112	97	93	93	98	97	104	100	91	99	103	100	113	97	102	95	100	99		
	Waran	104	109			100								99							96	102	103	101	100	104	106	104	105	96	102		
	Caledon	97	112			101								109							92	105	95	96	108	99	107	100	107	99	101		
	Erlbek						104	102							105	99	93				94	101	90	97	93	99	107	98	102	93	97		
	Scotty	104	97	102	103	101	102	102	100	107	95	101	98	103	99	97	99	94	98														
	Delfin	103	102	99	99	97	97	93	91	97	104	98	90	104	103	97	101	89	97														
	Apollon	100	110	98	96	96	97	99	97	100	98	99		97						97				99									
	Fritz	94	102	97	103	99	99	101	93	97	92	98																					
	Mittel	99	103	99	100	98	99	99	98	100	99		98	102	100	98	99	98		100	101	97	99	99	100	105	100	102	97				
Mittel (B)	40,7	54,1	75,8	67,0	75,0	78,3	70,7	38,5	70,9	39,3	61,0	48,8	49,5	69,9	64,2	48,5	53,8	55,8	60,8	75,8	68,8	69,5	60,2	99,3	42,3	96,0	84,1	58,7	71,5	65,6	63,9		

Sachsen-Anhalt	Sachsen	Thüringen
WP Böhnshausen	WP Nossen	WP Dachwig
Walbeck	Pommritz	Dornburg
Hayn	Christgrün	Kirchengel
	Forchheim	Burkersdorf

# LSV Sachsen-Anhalt/Sachsen/Thüringen

Intensität	Sorte	2022	2023	2024	2023-2024	2022-2024
		N=10	N=6	N=10	N=16	N=26
ohne Fungizid	Max (B)	101	98	98	98	99
	Lion (B)	100	103	99	100	100
	Platin (B)	99	100	99	99	99
	Karl		98	105	103	
	Magellan (B)	100	99	104	103	102
	Asterion		95	100	98	
	Waran			104		
	Caledon			104		
	Erlbek			101		
	Scotty	101	97			
	Delfin	97	96			
	Apollon	97				
	Fritz	98				
	<b>Mittel</b>					
	<b>Mittel (B)</b>	60,1	53,0	67,0	62,0	61,3
	<b>Grenzdif.</b>					

Intensität	Sorte	2022	2023	2024	2023-2024	2022-2024
		N=10	N=6	N=10	N=16	N=26
mit Fungizid	Max (B)	101	99	98	98	99
	Lion (B)	100	99	97	98	99
	Platin (B)	100	100	100	100	100
	Karl		103	99	100	
	Magellan (B)	99	101	105	104	102
	Asterion		97	100	99	
	Waran			102		
	Caledon			101		
	Erlbek			97		
	Scotty	101	98			
	Delfin	98	97			
	Apollon	99				
	Fritz	98				
	<b>Mittel</b>					
	<b>Mittel (B)</b>	61,0	55,8	71,5	65,6	63,9
	<b>Grenzdif.</b>					

Empfehlung  
2024:

	D-Standorte	Löß-/V-Standorte
Schälhafer <sup>1)</sup>	Lion, Max vorläufig: Platin	Lion, Max vorläufig: Platin
Futterhafer	Delfin, Lion, Magellan, Max vorläufig: Platin	Delfin, Lion, Magellan, Max vorläufig: Platin

1) Schälhafersorten vorbehaltlich der Akzeptanz der Verarbeitung

# Hafer - Anbauhinweise

---

- Aussaat so früh wie möglich
- Wachstumsreglereinsatz je nach Sorte und Standort erforderlich  
evtl. Moddus (0,4 l/ha) als Vorlage ab EC31  
CCC720 max. 2 l/ha bis EC39
- Keine Gräser-Herbizide zugelassen, aber gute Ungrasunterdrückung
- Düngbedarf nach DüV 130 kg N/ha bei 55 dt/ha Ertrag  
50 – 70 kg N/ha zur Saat  
bis 20 kg N/ha zur Bestockung



- Landwirtschaft
- Pflanzenbau
- Sorten und Saatgut
- Sortenprüfung**
  - Vorläufige Ergebnisse Landessortenversuche
  - Sortenempfehlungen
  - Sortenprüfberichte
  - Saatenanerkennung

## Sortenprüfsystem in Deutschland

In Deutschland existiert auf Grundlage eines Agrarministerbeschlusses von 2004 ein einheitliches, durchgängiges und kosteneffizientes Sortenprüfsystem. Partner innerhalb dieses Systems sind das Bundessortenamt, die Bundesländer und die Züchter.

Bei landwirtschaftlichen Kulturen sind:

- die Züchter für die Schaffung neuer Sorten, auf privatwirtschaftlicher Basis,
- das Bundessortenamt für die Zulassung neuer Sorten, nach definierten Kriterien,
- die Bundesländer für die Testung auf regionale Anbaueignung,

verantwortlich.

Das Ziel des Sortenprüfsystems besteht in der Unterstützung der landwirtschaftlichen Praxis bei der Erzeugung von Lebensmitteln und Rohstoffen in ausreichender Menge und hoher Qualität (Ernährungssicherung) unter Berücksichtigung der gesellschaftlichen Anforderungen an den Gesundheits- und Umweltschutz. Der Einsatz von geprüften leistungsstarken Sorten erhöht die Wirtschaftlichkeit der landwirtschaftlichen Betriebe und trägt zur Anpassung an den Klimawandel bei.



### Ansprechpartner

#### Sächsisches Landesamt für Umwelt, Landwirtschaft und Geologie

Referat 94: Saatenanerkennung, Sortenwesen

Dr. Wolfgang Karalus

Telefon: +49 35242 631-7205

E-Mail: Wolfgang.Karalus@smekul.sachsen.de

Webseite: <https://www.lfulg.sachsen.de>

Ölpflanzen, Körnerleguminosen, Kartoffeln, Ökoanbau

#### Sächsisches Landesamt für Umwelt, Landwirtschaft und Geologie

Referat 94: Saatenanerkennung, Sortenwesen

Martin Sacher

Telefon: +49 35242 631-7209

E-Mail: Martin.Sacher@smekul.sachsen.de

Webseite: <https://www.lfulg.sachsen.de>

Weizen, Gerste, Triticale, Hafer

www.tlllr.thueringen.de

Freistaat  
Thüringen



Landesamt für  
Landwirtschaft und  
Ländlichen Raum

# Landessortenversuche in Thüringen

## Sommerhafer

### Vorläufiger Versuchsbericht 2024

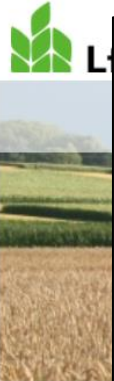
Stand:  
21.10.2024



Infos unter: Konventionell: <https://www.lfl.bayern.de/ipz/getreide/index.php>

Öko: <https://www.lfl.bayern.de/oekosorten>

Über uns - Institut | Kontakt - Institut | Publikationen | Presse | Stellen | Impressum | Datenschutz | Barrierefreiheit



LFL Insti

Startseite

Pflanzent

Getreide

Mais und

Kartoffeln

Ölfrüchte  
Zwischen

Grünland

Heil- und

Hopfen

Saat- und

Verkehrs-

Pflanzent

Forschun

Forschung

Service und

Themen

Über uns - Institut | Kontakt - Institut | Publikationen | Presse | Stellen | Impressum | Datenschutz | Barrierefreiheit



Bayerische Landesanstalt für



## Versuchsergebnisse aus Bayern 2023

### Sortenversuch HAFER

#### Qualitäts- und Kornphysikalische Untersuchungen, Ertragsstruktur



Herausgebe

Ergebnisse aus Versuchen in Zusammenarbeit mit den Ämtern für Ernährung, Landwirtschaft und Forsten

Herausgeber: Bayerische Landesanstalt für Landwirtschaft  
Institut für Pflanzenbau und Pflanzenzüchtung  
Am Gereuth 8, 85354 Freising

Autoren: U. Nickl, L. Huber, A. Wiesinger, S. Mikolajewski  
Kontakt: Tel: 08161/8640-3628  
Email: [ulrike.nickl@LflL.bayern.de](mailto:ulrike.nickl@LflL.bayern.de)

Sommerhafer